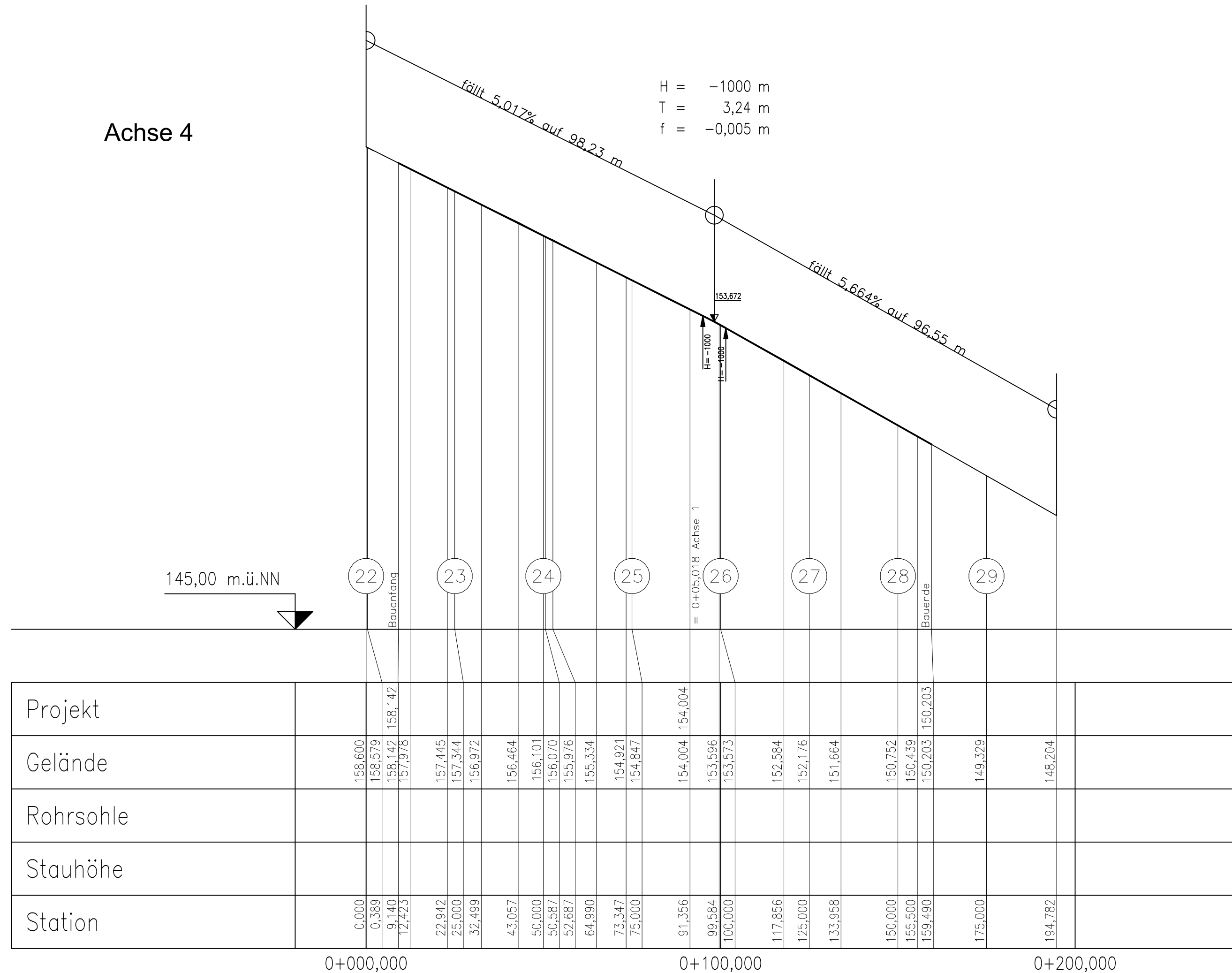


Achse 4



Zeichenerklärung

- geplante Straße
- bestehendes Gelände
- geplanter Regenwasserkanal
- geplanter Schmutzwasserkanal
- bestehender Mischwasserkanal
- Auftrag
- Abtrag
- H = 300 m Halbmesser
- T = 3,75 m Tangentenlänge
- f = 0,023 m Bogenstichmaß

NW Bauland GmbH & Co.KG

Ingenieurbüro Günster
Beratender Ingenieur
56564 Neuwied
An der Kirmeswiese 18
Telefon 0170 166 7121
www.GueNet.de

Anlage C
Blatt 3
Projekt 20572

Datum	Zeichen
20.04.23	dgü
20.04.23	dgü
20.04.23	dgü

Projektbezeichnung
Erschließung des Plangebiets

"Josefshöhe"
Gemeinde Eitorf

Längenschnitt
Achse 4
Maßstab 1:1000/100

Index	geändert	Datum	Zeichen

Aufgestellt: Neuwied, im April 2023