

Telefonverzeichnis der Gemeinde Eitorf

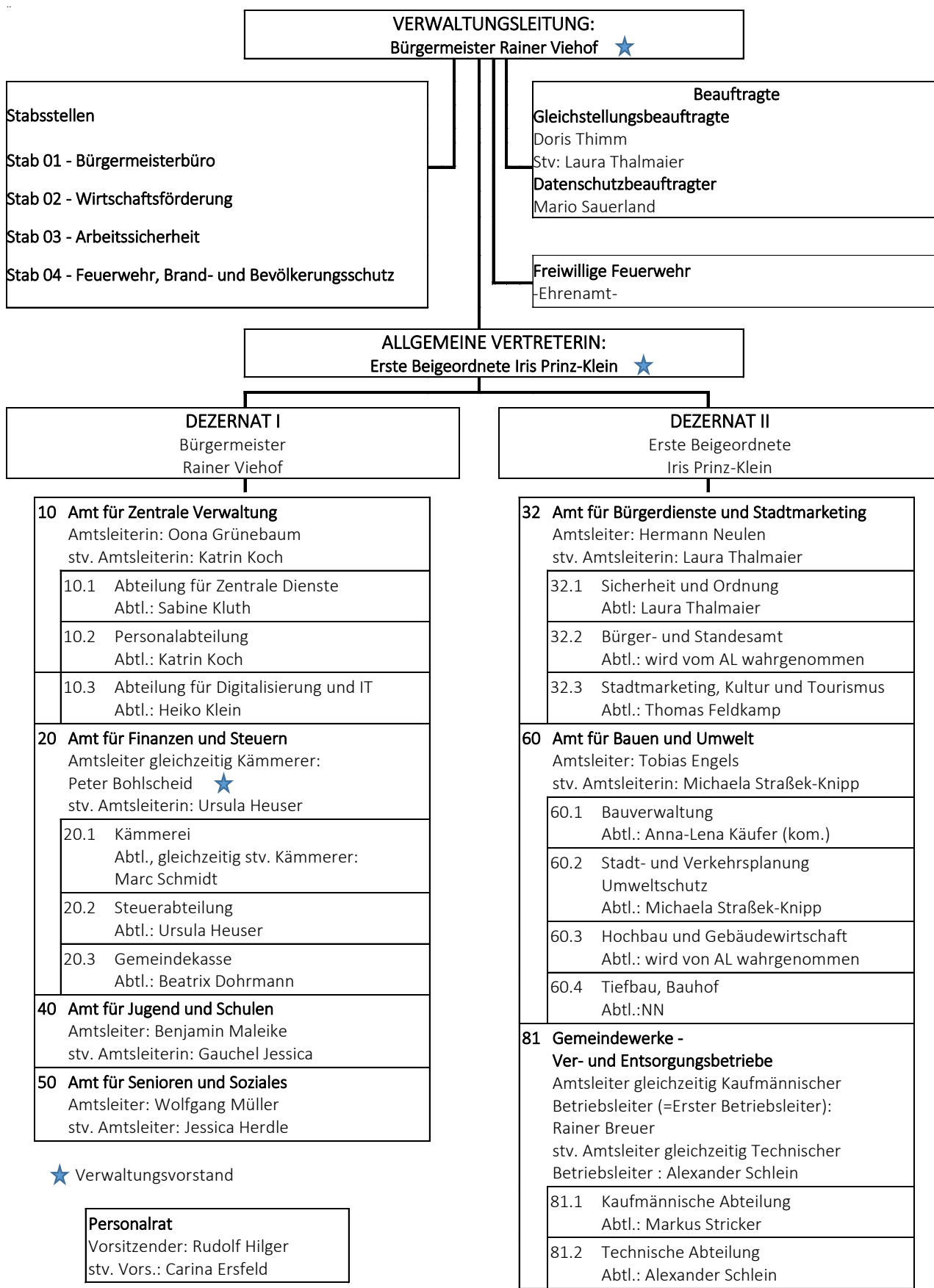
| | |
|--|-----------|
| Organisation | 2 |
| nach Bereichen sortiert | 3 |
| Alphabetisches Verzeichnis | 10 |
| Telefonverzeichnis der Außenstellen | 14 |

Hausanschrift: Markt 1 - 53783 Eitorf
Postanschrift: Postfach 1164 - 53774 Eitorf
E-Mail-Adresse: buergermeister@eitorf.de
Internet: <https://www.eitorf.de>
Fon: 02243/89-0
Fax: 02243/89-179

Stand: 01.03.2025

Organisation

Stand: 01.03.2025



★ Verwaltungsvorstand

Personalrat
Vorsitzender: Rudolf Hilger
stv. Vors.: Carina Ersfeld

Nach Bereichen sortiertes Telefonverzeichnis

| Nachname | Vorname | Zimmer | 02243/89-(0) |
|-----------------|----------------|---------------|---------------------|
|-----------------|----------------|---------------|---------------------|

Verwaltungsleitung**Bürgermeister**

| | | | |
|--------|--------|-----|-----|
| Viehof | Rainer | 304 | 173 |
|--------|--------|-----|-----|

Erste Beigeordnete

| | | | |
|-------------|------|-----|-----|
| Prinz-Klein | Iris | 302 | 174 |
|-------------|------|-----|-----|

Stab 01 - Bürgermeisterbüro

| | | | |
|-----------|---------|-----|-----|
| Holländer | Jessica | 305 | 138 |
|-----------|---------|-----|-----|

| | | | |
|------|-----------|-----|-----|
| Pape | Dominique | 303 | 172 |
|------|-----------|-----|-----|

| | | | |
|----------|-------|-----|-----|
| Schröder | Tanja | 303 | 175 |
|----------|-------|-----|-----|

Stab 02 - Wirtschaftsförderung

| | | | |
|-----------|-------|-----|-----|
| Reinhardt | Lydia | 305 | 214 |
|-----------|-------|-----|-----|

| | | | |
|-------------|------|-----|-----|
| Wenigenrath | Leon | 305 | 215 |
|-------------|------|-----|-----|

Stab 03 - Arbeitssicherheit

| | | | |
|---------|--------|-----|-----|
| Ersfeld | Carina | 305 | 125 |
|---------|--------|-----|-----|

Stab 04 - Feuerwehr, Brand- und Bevölkerungsschutz

| | | | |
|----------|--------|-----------|---------|
| Bensberg | Jürgen | Feuerwehr | 8477822 |
|----------|--------|-----------|---------|

| | | | |
|-------|-------|-----------|----------|
| Brühl | Kevin | Feuerwehr | 84778-24 |
|-------|-------|-----------|----------|

| | | | |
|---------|-------|-----------|----------|
| Jouffin | Felix | Feuerwehr | 84778-21 |
|---------|-------|-----------|----------|

| | | | |
|-----------|-------|-----------|----------|
| Mennicken | Peter | Feuerwehr | 84778-24 |
|-----------|-------|-----------|----------|

Beauftragte**Datenschutzbeauftragter**

| | | | |
|-----------|-------|-----|-----|
| Sauerland | Mario | 012 | 119 |
|-----------|-------|-----|-----|

Gleichstellungsbeauftragte

| | | | |
|-------|-------|-------|-----|
| Thimm | Doris | Br-05 | 183 |
|-------|-------|-------|-----|

stv. Gleichstellungsbeauftragte

| | | | |
|-----------|-------|-----|-----|
| Thalmaier | Laura | 016 | 121 |
|-----------|-------|-----|-----|

Nach Bereichen sortiertes Telefonverzeichnis

| Nachname | Vorname | Zimmer | 02243/89-(0) |
|--|----------------|---------------|---------------------|
| <u>10 - Amt für zentrale Verwaltung</u> | | | |
| Amtsleiterin | | | |
| Grünebaum | Oona | 208 | 151 |
| 10.1 Abteilung für zentrale Dienste | | | |
| Ehret | Alexandra | 001 | 100/101 |
| Fahland | Sabine | 211 | 162 |
| Görke | Gabriele | 001 | 100/101 |
| Kluth | Sabine | 210 | 164 |
| Löhr | Dagmara | 001 | 100/101 |
| Stiel | Christian | 211 | 165 |
| 10.2 Personalabteilung | | | |
| Koch | Katrin | 212 | 149 |
| Ribeiro Gonçalves | Anika | 212 | 148 |
| Auszubildende/r | | | |
| Degenhardt | Sascha | Versch. | 890 |
| Konya | Zeliha | versch. | 890 |
| Maia | Marie | Versch. | 890 |
| Wagener | Luisa Sophie | versch. | 890 |
| 10.3 Abteilung für IT und Digitalisierung | | | |
| Hessel | Stephan | 216 | 169 |
| Klein | Heiko | 215 | 163 |
| Lehmler | Saskia | 106 | 234 |
| Schiefen | Jan-Pierre | 215 | 170 |
| Schmidtke | Frank | 216 | 171 |
| Winterhoff | Daniel | 215 | 181 |

Nach Bereichen sortiertes Telefonverzeichnis

| Nachname | Vorname | Zimmer | 02243/89-(0) |
|-----------------|----------------|---------------|---------------------|
|-----------------|----------------|---------------|---------------------|

20 - Amt für Finanzen und Steuern**Amtsleiter**

| | | | |
|------------|-------|-----|-----|
| Bohlscheid | Peter | 113 | 143 |
|------------|-------|-----|-----|

20.1 Kämmerei

| | | | |
|--------|------|-----|-----|
| Kümpel | Ines | 112 | 142 |
|--------|------|-----|-----|

| | | | |
|------|-------|-----|-----|
| Rose | Tanja | 112 | 141 |
|------|-------|-----|-----|

| | | | |
|---------|------|-----|-----|
| Schmidt | Marc | 110 | 140 |
|---------|------|-----|-----|

20.2 Steuerabteilung

| | | | |
|--------|--------|-----|-----|
| Heuser | Ursula | 014 | 134 |
|--------|--------|-----|-----|

| | | | |
|-----------|------|-----|-----|
| Schillert | Anna | 013 | 136 |
|-----------|------|-----|-----|

| | | | |
|------|----------|-----|-----|
| Wahl | Brigitte | 013 | 135 |
|------|----------|-----|-----|

20.3 Gemeindekasse

| | | | |
|--------|--------|-----|-----|
| Berger | Sabine | 108 | 102 |
|--------|--------|-----|-----|

| | | | |
|-------------|--------|-----|-----|
| Brückenhaus | Andrea | 107 | 104 |
|-------------|--------|-----|-----|

| | | | |
|--------|------|-----|-----|
| Buslap | Elke | 108 | 103 |
|--------|------|-----|-----|

| | | | |
|----------|---------|-----|-----|
| Dohrmann | Beatrix | 108 | 105 |
|----------|---------|-----|-----|

| | | | |
|----------------|------|-----|-----|
| Dohrmann-Joest | Elke | 107 | 109 |
|----------------|------|-----|-----|

| | | | |
|-----------|-------|-----|-----|
| Sauerland | Mario | 108 | 105 |
|-----------|-------|-----|-----|

Nach Bereichen sortiertes Telefonverzeichnis

| Nachname | Vorname | Zimmer | 02243/89-(0) |
|---|----------------|---------------|---------------------|
| <u>32 - Amt für Bürgerdienste und Stadtmarketing</u> | | | |
| Amtsleiter | | | |
| Neulen | Hermann | 015 | 133 |
| 32.1 Sicherheit und Ordnung | | | |
| Außendienst | | 011 | 118 |
| Kern | Michael | 016 | 186 |
| Lammerding | Martina | 007 | 112 |
| Thalmaier | Laura | 016 | 121 |
| 32.2 Bürger- und Standesamt | | | |
| Ergen | Cemal | 008 | 115 |
| Fröhling | Marijana | 010 | 116 |
| Hettig | Andreas | 006 | 132 |
| Kannengießler | Martina | 010 | 116 |
| Kappenstein | Sascha | 012 | 117 |
| Müller | Annette | 009 | 114 |
| 32.3 Stadtmarketing, Kultur und Tourismus | | | |
| Feldkamp | Thomas | 004 | 185 |
| Hasan | Belgin | 003 | 111 |
| Knecht | Kerstin | 003 | 153 |
| Küpper | Anette | 004 | 124 |
| Bibliothek (Siegstraße 63) | | | |
| Glensk | Laura | Bibliothek | 80379 |
| Remter | Birgit | Bibliothek | 80379 |

Nach Bereichen sortiertes Telefonverzeichnis

| Nachname | Vorname | Zimmer | 02243/89-(0) |
|--|----------------|---------------|---------------------|
| <u>40 - Amt für Jugend und Schulen</u> | | | |
| Amtsleiter (Brückenstr. 25) | | | |
| Maleike | Benjamin | Br-03 | 187 |
| Jugend und Schulen (Brückenst. 25) | | | |
| Gauchel | Jessica | Br-07 | 108 |
| Schmidt | Beate | Br-07 | 184 |
| Schöneberg | Martina | Br-05 | 129 |
| Thimm | Doris | Br-05 | 183 |
| Jugendcafe (Am Eichelkamp 6) | | | |
| Grams | Jessica | Jugendcafe | 2558 |
| Müller | Philomena | Jugendcafe | 2558 |
| Nolden | Thomas | Jugendcafe | 2558 |
| Schulsekretariate | | | |
| Berger | Heike | SekundarS | 9211-10 |
| Chita | Christina | Gymnasium | 9215-10 |
| Ebner | Alexandra | SekundarS | 9211-10 |
| Hilger | Monika | Gymnasium | 9215-10 |
| Stein | Petra | Gymnasium | 9215-10 |
| Wisser-Garduno | Sandra | Mosaikschule | 9212-10/912620 |
| Zimmermann | Julia | GS Alz-Mühl | 9213-12 / 6422 |
| Schulsozialarbeiter/innen | | | |
| Akyoen | Zeynep | Mosaikschule | 0171-4119799 |
| Becker | Irina | SekundarS | 9211-25 |
| Dingel | Elfriede | GS Alz-Mühl | 0151-15787501 |
| Hubert | Annika | Mosaikschule | 0151-15800695 |
| Kazma | Mohamad | SekundarS | 9211-25 |
| Löring | Anne | Gymnasium | 9215-17 |
| <u>50 - Amt für Senioren und Soziales</u> | | | |
| Amtsleiter | | | |
| Müller | Wolfgang | 103 | 126 |
| Senioren und Soziales | | | |
| Bido | Sheymaa | 100 | 197 |
| Dericks | Verena | 105 | 130 |
| Herdtle | Jessica | 104 | 120 |
| Kampas | Susanne | 102 | 145 |
| Kohler | Monika | 005 | 131 |
| Pfister | Sabine | 104 | 127 |
| Pohl | Joachim | 100 | 128 |
| Wolter | Susanne | 101 | 106 |

Nach Bereichen sortiertes Telefonverzeichnis

| Nachname | Vorname | Zimmer | 02243/89-(0) |
|--|----------------|---------------|---------------------|
| <u>60 - Amt für Bauen und Umwelt</u> | | | |
| Amtsleiter | | | |
| Engels | Tobias | 205 | 146 |
| 60.1 Bauverwaltung | | | |
| Brieden | Ursula | 200 | 137 |
| Gewohn | Birgit | Bauhof | 189 |
| Käufer | Anna-Lena | 209 | 217 |
| Pawlik | Alexandra | 209 | 152 |
| Winkler | Kirsten | 200 | 158 |
| 60.2 Stadt- und Verkehrsplanung, Umweltschutz | | | |
| Florin-Bisschopinck | Thorsten | 207 | 156 |
| Hagen | Anna | 206 | 154 |
| Müller | Sophia | 207 | 123 |
| Pfister | Sina | 207 | 123 |
| Röhnisch | Marius | 206 | 242 |
| Straßek-Knipp | Michaela | 204 | 147 |
| 60.3 Hochbau und Gebäudewirtschaft | | | |
| Bösenberg | André | 202 | 236 |
| Langel | Eric | 201 | 160 |
| Sischka | Anja | 201 | 161 |
| Wagner | John | 203 | 144 |
| 60.4 Tiefbau, Bauhof (Siegstr. 170) | | | |
| Bohlscheid | Stephan | Bauhof | 188 |
| Heiden | Christian | Bauhof | 274 |
| Jock | Frank | Bauhof | 191 |
| Reinke | Kevin | Bauhof | 251 |
| Teiwald | Alexander | Bauhof | 157 |

Nach Bereichen sortiertes Telefonverzeichnis

| Nachname | Vorname | Zimmer | 02243/89-(0) |
|----------|---------|--------|--------------|
|----------|---------|--------|--------------|

81 - Gemeindewerke - Ver- und Entsorgungsbetriebe**Dienstgebäude: Auf dem Erlenberg 3, 53783 Eitorf****Amtsleiter (Auf dem Erlenberg 3)**

| | | | |
|--------|--------|-----|-----|
| Breuer | Rainer | 404 | 205 |
|--------|--------|-----|-----|

81.2 Kaufmännische- und Verwaltungsabteilung (Auf dem Erlenberg 3)

| | | | |
|-----|--------|-----|-----|
| Ahr | Janina | 401 | 159 |
|-----|--------|-----|-----|

| | | | |
|------|------|-----|-----|
| Koch | Anja | 403 | 206 |
|------|------|-----|-----|

| | | | |
|-------|---------|-----|-----|
| Rözel | Michael | 401 | 207 |
|-------|---------|-----|-----|

| | | | |
|----------|--------|-----|-----|
| Stricker | Markus | 400 | 201 |
|----------|--------|-----|-----|

81.2 Technische Abteilung (Auf dem Erlenberg 3)

| | | | |
|------|-------|-----|-----|
| Diab | Jihad | 408 | 210 |
|------|-------|-----|-----|

| | | | |
|--------|-------|-----|-----|
| Hassel | Heiko | 408 | 209 |
|--------|-------|-----|-----|

| | | | |
|---------|-----------|-----|-----|
| Schlein | Alexander | 405 | 212 |
|---------|-----------|-----|-----|

| | | | |
|---------|------|-----|-----|
| Topiarz | Marc | 408 | 203 |
|---------|------|-----|-----|

Klärwerk (Im Sand)

| | | | |
|--------|---------|----|---------|
| Müller | Günther | KW | 9119810 |
|--------|---------|----|---------|

Wasserwerk (Siegstraße 170)

| | | | |
|---------|--------|----|-----|
| Ersfeld | Rainer | WW | 192 |
|---------|--------|----|-----|

Inklusionsbeauftragte(r) nach § 181 SGB IX**Inklusionsbeauftragte**

| | | | |
|------|--------|-----|-----|
| Koch | Katrin | 212 | 149 |
|------|--------|-----|-----|

stv. Inklusionsbeauftragte(r)

| | | | |
|-------------------|-------|-----|-----|
| Ribeiro Gonçalves | Anika | 212 | 148 |
|-------------------|-------|-----|-----|

Nach Bereichen sortiertes Telefonverzeichnis

| Nachname | Vorname | Zimmer | 02243/89-(0) |
|--|--------------------------------------|---------------|---------------------|
| <u>Personalvertretung</u> | | | |
| Personalratsvorsitzender | | | |
| Hilger | Rudolf | 005 | 150 |
| stv. Personalratsvorsitzende(r) | | | |
| Ersfeld | Carina | 305 | 125 |
| Personalratsmitglieder | | | |
| Ahr | Janina | 401 | 159 |
| Bourauel | Björn | GS Alz/Mü. | 6422/9213-12 |
| Gashi | Andrea | OGS | - |
| Rösgen | Robert | Bau/Fried. | 6880 |
| Schmitz | Hans-Peter | 200 | - |
| Wahler | Markus | Kläranlage | 911810 |
| Wilhelm | Hans-Walter | Bauhof | 191 |
| Schwerbehindertenvertreter | | | |
| Kappenstein | Sascha | 012 | 117 |
| stv. Schwerbehindertenvertreter | | | |
| Wagner | Michael | 200 | - |
| <u>Verschiedenes</u> | | | |
| Sonderanschlüsse | | | |
| Aufzug | | | 166 |
| Freiwilligen Agentur | Mo. 10:00-12:00 Uhr | 006 | 132 |
| Großer Sitzungssaal | | 109 | 168 |
| Keller | | | 167 |
| Kleiner Sitzungssaal | | 301 | 177 |
| Rentenangelegenheiten - Monika Kohler | Sprechzeiten nach Terminvereinbarung | 005 | 131 |
| Telefaxanschlüsse | | | |
| Gemeinde Eitorf | | | 179 |
| Gemeinde Eitorf - Bauhof | | | 273 |
| Gemeinde Eitorf - Sozialamt | | | 226 |
| Gemeinde Eitorf - Standesamt | | | 224 |
| Gemeindewerke - Klärwerk | | | 3016 |
| Gemeindewerke - Verwaltung | | | 219 |

Alphabetisches Telefonverzeichnis der Gemeinde Eitorf

| Abteilung | Zimmer | Nachname | Vorname | 02243/89-(0) |
|------------------|---------------|---------------------|----------------|---------------------|
| A | | | | |
| 81.1 | 401 | Ahr | Janina | 159 |
| 40.0.So | Mosaikschule | Akyoen | Zeynep | 0171-4119799 |
| 32.1 | 011 | Arenz | Susanne | 118 |
| B | | | | |
| 40.0.So | SekundarS | Becker | Irina | 9211-25 |
| S04 | Feuerwehr | Bensberg | Jürgen | 8477822 |
| 40.0.S | SekundarS | Berger | Heike | 9211-10 |
| 20.3 | 108 | Berger | Sabine | 102 |
| 50.0 | 100 | Bido | Sheymaa | 197 |
| 20 | 113 | Bohlscheid | Peter | 143 |
| 60.4 | Bauhof | Bohlscheid | Stephan | 188 |
| 60.3 | 202 | Bösenberg | André | 236 |
| 81 | 404 | Breuer | Rainer | 205 |
| 60.1 | 200 | Brieden | Ursula | 137 |
| 20.3 | 107 | Brückenhaus | Andrea | 104 |
| S04 | Feuerwehr | Brühl | Kevin | 84778-24 |
| 20.3 | 108 | Buslap | Elke | 103 |
| C | | | | |
| 40.0.S | Gymnasium | Chita | Christina | 9215-10 |
| D | | | | |
| 50.0 | 105 | Dericks | Verena | 130 |
| 81.2 | 408 | Diab | Jihad | 210 |
| 40.0.So | GS Alz-Mühl | Dingel | Elfriede | 0151-15787501 |
| 20.3 | 108 | Dohrmann | Beatrix | 105 |
| 20.3 | 107 | Dohrmann-Joest | Elke | 109 |
| E | | | | |
| 40.0.S | SekundarS | Ebner | Alexandra | 9211-10 |
| 10.1 | 001 | Ehret | Alexandra | 100/101 |
| 32.1 | 011 | Eischeid | Nicole | 118 |
| 32.2 | 008 | Ergen | Cemal | 115 |
| S03 | 305 | Ersfeld | Carina | 125 |
| 81.W | WW | Ersfeld | Rainer | 192 |
| F | | | | |
| 10.1 | 211 | Fahland | Sabine | 162 |
| 32.3 | 004 | Feldkamp | Thomas | 185 |
| 60.2 | 207 | Florin-Bisschopinck | Thorsten | 156 |
| 32.2 | 010 | Fröhling | Marijana | 116 |

Alphabetisches Telefonverzeichnis der Gemeinde Eitorf

| Abteilung | Zimmer | Nachname | Vorname | 02243/89-(0) |
|-----------|--------------|---------------|-----------|---------------|
| G | | | | |
| 40.0 | Br-07 | Gauchel | Jessica | 108 |
| 60.1 | Bauhof | Gewohn | Birgit | 189 |
| 32.3.B | Bibliothek | Glensk | Laura | 80379 |
| 10.1 | 001 | Görke | Gabriele | 100/101 |
| 40.0.JC | Jugendcafe | Grams | Jessica | 2558 |
| 10 | 208 | Grünebaum | Oona | 151 |
| H | | | | |
| 60.2 | 206 | Hagen | Anna | 154 |
| 32.3 | 003 | Hasan | Belgin | 111 |
| 81.2 | 408 | Hassel | Heiko | 209 |
| 60.4 | Bauhof | Heiden | Christian | 274 |
| 50.0 | 104 | Herdtle | Jessica | 120 |
| 10.3 | 216 | Hessel | Stephan | 169 |
| 32.2 | 006 | Hettig | Andreas | 132 |
| 20.2 | 014 | Heuser | Ursula | 134 |
| 40.0.S | Gymnasium | Hilger | Monika | 9215-10 |
| PR | 005 | Hilger | Rudolf | 150 |
| 32.1 | 011 | Höck | Yvonne | 118 |
| S01 | 305 | Holländer | Jessica | 138 |
| 40.0.So | Mosaikschule | Hubert | Annika | 0151-15800695 |
| J | | | | |
| 60.4 | Bauhof | Jock | Frank | 191 |
| S04 | Feuerwehr | Jouffin | Felix | 84778-21 |
| K | | | | |
| 50.0 | 102 | Kampas | Susanne | 145 |
| 32.2 | 010 | Kannengießler | Martina | 116 |
| 32.2 | 012 | Kappenstein | Sascha | 117 |
| 60.1 | 209 | Käufer | Anna-Lena | 217 |
| 40.0.So | SekundarS | Kazma | Mohamad | 9211-25 |
| 32.1 | 016 | Kern | Michael | 186 |
| 10.3 | 215 | Klein | Heiko | 163 |
| 10.1 | 210 | Kluth | Sabine | 164 |
| 32.3 | 003 | Knecht | Kerstin | 153 |
| 81.1 | 403 | Koch | Anja | 206 |
| 10.2 | 212 | Koch | Katrin | 149 |
| 50.0 | 005 | Kohler | Monika | 131 |
| 20.1 | 112 | Kümpel | Ines | 142 |

Alphabetisches Telefonverzeichnis der Gemeinde Eitorf

| Abteilung | Zimmer | Nachname | Vorname | 02243/89-(0) |
|-----------|------------|-------------------|------------|--------------|
| K | | | | |
| 32.3 | 004 | Küpper | Anette | 124 |
| L | | | | |
| 32.1 | 007 | Lammerding | Martina | 112 |
| 60.3 | 201 | Langel | Eric | 160 |
| 10.3 | 106 | Lehmeler | Saskia | 234 |
| 32.1 | 011 | Lipinski | Detlef | 118 |
| 10.1 | 001 | Löhr | Dagmara | 100/101 |
| 40.0.So | Gymnasium | Löring | Anne | 9215-17 |
| M | | | | |
| 40 | Br-03 | Maleike | Benjamin | 187 |
| S04 | Feuerwehr | Mennicken | Peter | 84778-24 |
| 32.2 | 009 | Müller | Annette | 114 |
| 81.K | KW | Müller | Günther | 9119810 |
| 40.0.JC | Jugendcafe | Müller | Philomena | 2558 |
| 60.2 | 207 | Müller | Sophia | 123 |
| 50 | 103 | Müller | Wolfgang | 126 |
| N | | | | |
| 32 | 015 | Neulen | Hermann | 133 |
| 40.0.JC | Jugendcafe | Nolden | Thomas | 2558 |
| P | | | | |
| S01 | 303 | Pape | Dominique | 172 |
| 60.1 | 209 | Pawlik | Alexandra | 152 |
| 50.0 | 104 | Pfister | Sabine | 127 |
| 60.2 | 207 | Pfister | Sina | 123 |
| 50.0 | 100 | Pohl | Joachim | 128 |
| EB | 302 | Prinz-Klein | Iris | 174 |
| R | | | | |
| S02 | 305 | Reinhardt | Lydia | 214 |
| 60.4 | Bauhof | Reinke | Kevin | 251 |
| 32.3.B | Bibliothek | Remter | Birgit | 80379 |
| 10.2 | 212 | Ribeiro Gonçalves | Anika | 148 |
| 60.2 | 206 | Röhnisch | Marius | 242 |
| 20.1 | 112 | Rose | Tanja | 141 |
| 81.1 | 401 | Rözel | Michael | 207 |
| S | | | | |
| 20.3 | 108 | Sauerland | Mario | 105 |
| 10.3 | 215 | Schiefen | Jan-Pierre | 170 |

Alphabetisches Telefonverzeichnis der Gemeinde Eitorf

| Abteilung | Zimmer | Nachname | Vorname | 02243/89-(0) |
|-----------|-------------|----------------|-----------|----------------|
| S | | | | |
| 20.2 | 013 | Schillert | Anna | 136 |
| 81.2 | 405 | Schlein | Alexander | 212 |
| 40.0 | Br-07 | Schmidt | Beate | 184 |
| 20.1 | 110 | Schmidt | Marc | 140 |
| 10.3 | 216 | Schmidtke | Frank | 171 |
| 40.0 | Br-05 | Schöneberg | Martina | 129 |
| S01 | 303 | Schröder | Tanja | 175 |
| 60.3 | 201 | Sischka | Anja | 161 |
| 40.0.S | Gymnasium | Stein | Petra | 9215-10 |
| 10.1 | 211 | Stiel | Christian | 165 |
| 60.2 | 204 | Straßek-Knipp | Michaela | 147 |
| 81.1 | 400 | Stricker | Markus | 201 |
| T | | | | |
| 60.4 | Bauhof | Teiwald | Alexander | 157 |
| 32.1 | 016 | Thalmaier | Laura | 121 |
| 40.0 | Br-05 | Thimm | Doris | 183 |
| 81.2 | 408 | Topiarz | Marc | 203 |
| V | | | | |
| BM | 304 | Viehof | Rainer | 173 |
| W | | | | |
| 60.3 | 203 | Wagner | John | 144 |
| 20.2 | 013 | Wahl | Brigitte | 135 |
| S02 | 305 | Wenigenrath | Leon | 215 |
| 60.1 | 200 | Winkler | Kirsten | 158 |
| 10.3 | 215 | Winterhoff | Daniel | 181 |
| 40.0.S | | Wisser-Garduno | Sandra | 912620 |
| 40.0.S | | Wisser-Garduno | Sandra | 9212-10 |
| 50.0 | 101 | Wolter | Susanne | 106 |
| Z | | | | |
| 32.1 | 011 | Zdralek | Lothar | 118 |
| 40.0.S | GS Alz-Mühl | Zimmermann | Julia | 9213-12 / 6422 |

Telefonverzeichnis der Außenstellen der Gemeinde Eitorf

| Name | Vorname | Bemerkungen | Fon | Fax |
|---|----------------|--------------------|----------------|----------------|
| Amt für Jugend und Schulen (Amt 40), Brückenstraße 25 | | | | |
| Gauchel | Jessica | | 89-108 | |
| Maleike | Benjamin | Amtsleiter | 89-187 | |
| Schmidt | Beate | | 89-184 | |
| Schöneberg | Martina | | 89-129 | |
| Thimm | Doris | | 89-183 | |
| Feuerwehr, Brand- und Bevölkerungsschutz (Stab 04), Siegstraße 169 | | | 847780 | 8477866 |
| Bensberg | Jürgen | | 8477822 | |
| Brühl | Kevin | | 84778-24 | |
| Feuerwache | | | 847780 | |
| Jouffin | Felix | | 84778-21 | |
| Mennicken | Peter | | 84778-24 | |
| Friedhof, Lascheider Weg 10 | | | 6880 | |
| Schwellenbach | Dieter | | 6880 | |
| Gemeindebauhof, Siegstraße 170 | | | 89-189 | 89-273 |
| Bohlscheid | Stephan | | 89-188 | |
| Gewohn | Birgit | | 89-189 | |
| Heiden | Christian | | 89-274 | |
| Jock | Frank | | 89-191 | |
| Reinke | Kevin | | 89-251 | |
| Teiwald | Alexander | | 89-157 | |
| Werkstatt | | | 89-190 | |
| Klärwerk (Entsorgungsbetrieb), Im Sand | | | 9119810 | 3016 |
| Müller | Günther | | 9119810 | |
| Störfall | 6Ct. je Anruf | | 018022/53783 | |
| Wasserwerk (Versorgungsbetrieb), Siegstraße 170 | | | 89-192 | |
| Ersfeld | Rainer | | 89-192 | |
| Störfall | 6Ct. je Anruf | | 018022/53783 | |
| Bürgerzentrum, Bahnhofstraße 19 | | | 2918 | |
| Gemeindebibliothek, Siegstr. 63 | | | 80379 | 9295923 |
| Glensk | Laura | | 80379 | |
| Küpper | Anette | | 80379 | |
| Remter | Birgit | | 80379 | |
| Hermann-Weber-Bad, Am Eichelkamp 14 | | | 923050 | |
| Jugendcafe, Am Eichelkamp 6 | | | 2558 | 910747 |
| Grams | Jessica | | 2558 | |
| Müller | Philomena | | 2558 | |
| Nolden | Thomas | | 2558 | |
| Theater am Park, Brückenstr. 31 | | | 2425 | |

Telefonverzeichnis der Außenstellen der Gemeinde Eitorf

| Name | Vorname | Bemerkungen | Fon | Fax |
|---|----------------|--------------------|----------------|----------------|
| Gemeinschaftsgrundschule Alzenbach-Mühleip, Hauptstandort Alzenbach, Canisiusstr. 61 | | | 6422 | 843810 |
| Dingel | Elfriede | Sozialarbeiterin | 0151-15787501 | |
| Hausmeister | | | 6422 | |
| Radwan | Tanja | Schulleitung | 6422 | |
| Zimmermann | Julia | | 6422 | |
| Gemeinschaftsgrundschule Alzenbach-Mühleip, Teilstandort Mühleip, Linkenbacher Str. 13 | | | 9213-0 | 9213-15 |
| Dingel | Elfriede | Sozialarbeiterin | 0151-15787501 | |
| Hausmeister | | | 9213-12 | |
| Lehrerzimmer | | | 9213-13 | |
| Radwan | Tanja | Schulleitung | 9213-11 | |
| Sporthalle | | | 9213-40 | |
| Zimmermann | Julia | | 9213-12 | |
| Mosaikschule Eitorf+Harmonie, Hauptstandort Eitorf, Brückenstr. 18 | | | 9212-0 | 9212-15 |
| Akyoen | Zeynep | Sozialarbeiterin | 0171-4119799 | |
| Hausmeister | | | 9212-19 | |
| Hubert | Annika | Sozialarbeiterin | 0151-15800695 | |
| Lehrerzimmer | | | 9212-25 | |
| Löhr | Anja | Schulleitung | 9212-20 | |
| Wisser-Garduno | Sandra | Sekretärin | 9212-10 | |
| Mosaikschule Eitorf+Harmonie, Teilstandort Harmonie, St.-Martins-Weg 5 | | | 912620 | 912622 |
| Akyoen | Zeynep | Sozialarbeiterin | 0171-4119799 | |
| Hausmeister | | | 912620 | |
| Hubert | Annika | Sozialarbeiterin | 0151-15800695 | |
| Löhr | Anja | Schulleitung | 912620 | |
| Wisser-Garduno | Sandra | Sekretärin | 912620 | |
| Offener Ganztag Mosaikschule Eitorf+Harmonie, Brückenstr. 18 | | | 9212-30 | |
| Sekundarschule Eitorf - Schule an der Sieg, Brückenstr. 60 | | | 9211-0 | 9211-15 |
| Becker | Irina | Sozialarbeiterin | 9211-25 | |
| Fritzsche | Heiko | Schulleitung | 9211-30 | |
| Hausmeister | | | 9211-19 | |
| Kazma | Mohamad | Sozialarbeiter | 9211-25 | |
| Lehrerzimmer | | | 9211-26 | |
| Sekretariat | | | 9211-10 | |

Telefonverzeichnis der Außenstellen der Gemeinde Eitorf

| Name | Vorname | Bemerkungen | Fon | Fax |
|--|----------------|--------------------|----------------|----------------|
| Siegtal-Gymnasium, Am Eichelkamp 8 | | | 9215-0 | 9215-15 |
| Becker | Björn | stv. Schulleitung | 9215-21 | |
| Hausmeister | | | 9215-19 | |
| Lehrerzimmer | | | 9215-25 | |
| Lehrerzimmer | | Oberstufe | 9215-26 | |
| Löring | Anne | Sozialarbeiterin | 9215-17 | |
| Philipps | Dagmar | Schulleitung | 9215-20 | |
| Sekretariat | | | 9215-10 | |
| Sporthalle | | | 9215-30 | |
| Sporthalle Mühleip, Linkenbacher Straße | | | 9213-14 | |