

# Telefonverzeichnis der Gemeinde Eitorf

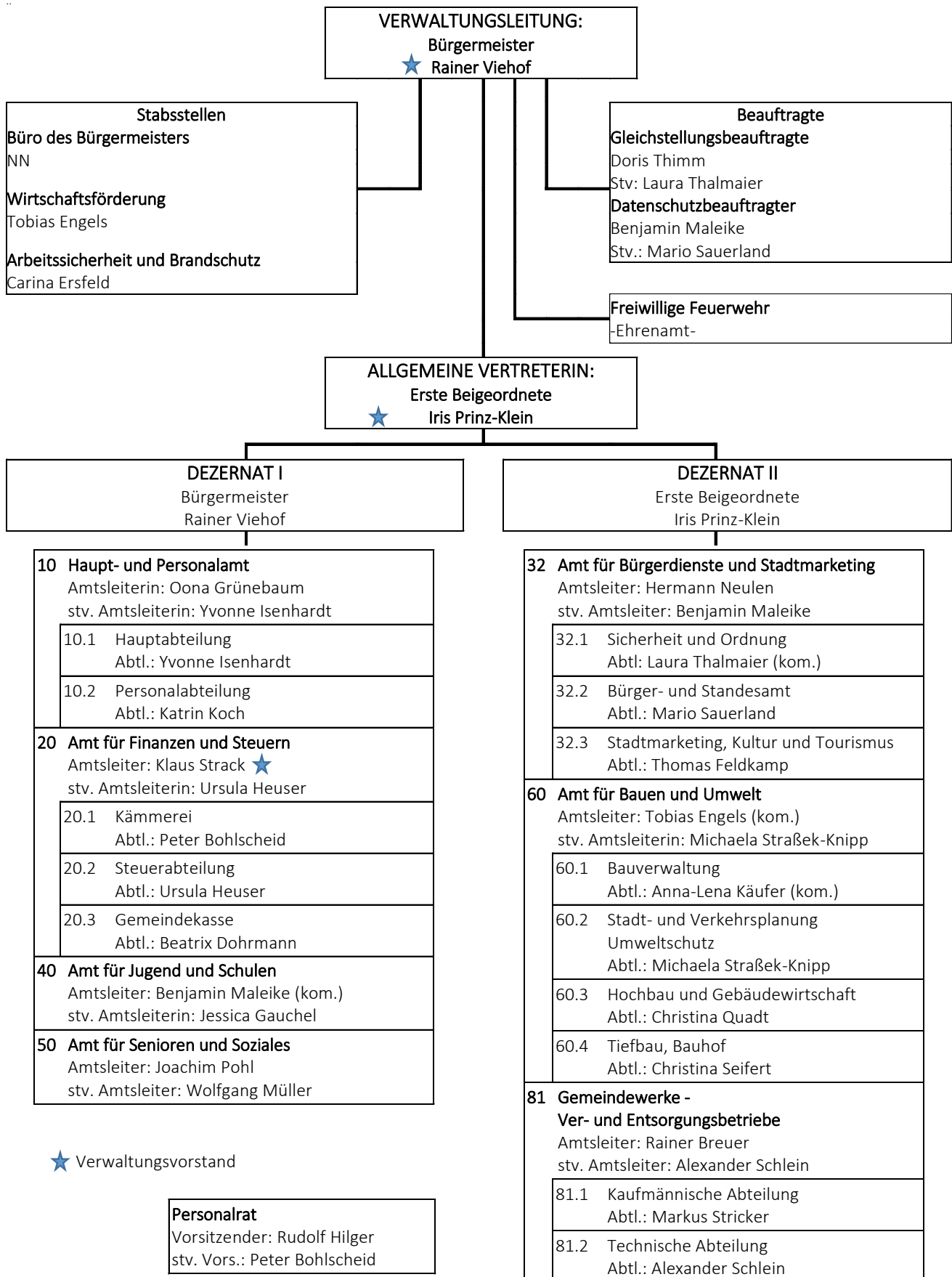
<b>Organisation</b>	<b>2</b>
<b>nach Bereichen sortiert</b>	<b>3</b>
<b>Alphabetisches Verzeichnis</b>	<b>10</b>
<b>Telefonverzeichnis der Außenstellen</b>	<b>14</b>

**Hausanschrift:** Markt 1 - 53783 Eitorf  
**Postanschrift:** Postfach 1164 - 53774 Eitorf  
**E-Mail-Adresse:** buergermeister@eitorf.de  
**Internet:** <https://www.eitorf.de>  
**Fon:** 02243/89-0  
**Fax:** 02243/89-179

Stand: 15.11.2023

**Organisation**

Stand: 09.10.2023



**Nach Bereichen sortiertes Telefonverzeichnis**

<b>Nachname</b>	<b>Vorname</b>	<b>Zimmer</b>	<b>02243/89-(0)</b>
<b><u>Dezernate</u></b>			
<b>Bürgermeister</b>			
Viehof	Rainer	304	173
<b>Erste Beigeordnete</b>			
Prinz-Klein	Iris	302	174
<b>Vorzimmer</b>			
Flury	Grit	303	172
Schröder	Tanja	303	175
<b><u>Stabsstellen</u></b>			
<b>Büro des Bürgermeisters</b>			
Derzeit nicht besetzt			-
<b>Wirtschaftsförderung</b>			
Engels	Tobias	208	146
<b>Arbeitssicherheit und Brandschutz</b>			
Ersfeld	Carina	305	125
<b><u>Beauftragte</u></b>			
<b>Datenschutzbeauftragter</b>			
Maleike	Benjamin	006	132
<b>Stv. Datenschutzbeauftragter</b>			
Sauerland	Mario	012	119
<b>Gleichstellungsbeauftragte</b>			
Thimm	Doris	104	183
<b>stv. Gleichstellungsbeauftragte</b>			
Thalmaier	Laura	016	186

**Nach Bereichen sortiertes Telefonverzeichnis**

<b>Nachname</b>	<b>Vorname</b>	<b>Zimmer</b>	<b>02243/89-(0)</b>
<b><u>10 - Haupt- und Personalamt</u></b>			
<b>Amtsleiterin</b>			
Grünebaum	Oona	306	151
<b>10.1 Hauptabteilung</b>			
Fahland	Sabine	211	162
Fleischhauer	Patricia	405	213
Görke	Gabriele	001	100
Hessel	Stephan	216	169
Holländer	Jessica	305	138
Isenhardt	Yvonne	210	165
Klein	Heiko	215	163
Kluth	Sabine	211	164
Kohler	Monika	005	131
Lehmler	Saskia	215	213
Pape	Dominique	001	101
Schiefen	Jan-Pierre	215	170
Schmidtke	Frank	216	171
<b>10.2 Personalabteilung</b>			
Koch	Katrin	212	149
Ribeiro Gonçalves	Anika	212	148
<b>Auszubildende/r</b>			
Degenhardt	Sascha		0
Konya	Zeliha		0
Maia	Marie		0

**Nach Bereichen sortiertes Telefonverzeichnis**

<b>Nachname</b>	<b>Vorname</b>	<b>Zimmer</b>	<b>02243/89-(0)</b>
<b><u>20 - Amt für Finanzen und Steuern</u></b>			
<b>Amtsleiter</b>			
Strack	Klaus	111	139
<b>20.1 Kämmerei</b>			
Bohlscheid	Peter	113	143
Kümpel	Ines	112	142
Rose	Tanja	112	141
Schmidt	Marc	110	140
<b>20.2 Steuerabteilung</b>			
Heuser	Ursula	014	134
Schillert	Anna	013	136
Wahl	Brigitte	013	135
<b>20.3 Gemeindekasse</b>			
Berger	Sabine	108	102
Brückenhaus	Andrea	107	104
Buslap	Elke	108	103
Dohrmann	Beatrix	108	105
Dohrmann-Joest	Elke	107	109
Mühlig	Steffen	108	103

**Nach Bereichen sortiertes Telefonverzeichnis**

Nachname	Vorname	Zimmer	02243/89-(0)
<b><u>32 - Amt für Bürgerdienste und Stadtmarketing</u></b>			
<b>Amtsleiter</b>			
Neulen	Hermann	015	133
<b>32.1 Sicherheit und Ordnung</b>			
Außendienst		011	118
Kern	Michael	007	113
Lammerding	Martina	007	112
Maleike	Benjamin	016	121
Thalmaier	Laura	016	186
<b>32.1 Feuerwehr</b>			
Bensberg	Jürgen	Feuerwehr	8477822
<b>32.2 Bürger- und Standesamt</b>			
Ergen	Cemal	008	115
Hettig	Andreas	006	132
Kappenstein	Sascha	012	117
Müller	Annette	009	114
Sauerland	Mario	012	119
Stiel	Christian	010	116
<b>32.3 Stadtmarketing, Kultur und Tourismus</b>			
Feldkamp	Thomas	004	185
Hasan	Belgin	003	111
Knecht	Kerstin	003	153
Küpper	Anette	004	124
<b>Bibliothek</b>			
Glensk	Laura	Bibliothek	80379
Remter	Birgit	Bibliothek	80379

**Nach Bereichen sortiertes Telefonverzeichnis**

<b>Nachname</b>	<b>Vorname</b>	<b>Zimmer</b>	<b>02243/89-(0)</b>
<b><u>40 - Amt für Jugend und Schulen</u></b>			
<b>komm. Amtsleiter</b>			
Maleike	Benjamin	106	187
<b>Jugend und Schulen</b>			
Schmidt	Beate	105	184
Schöneberg	Martina	104	129
Thimm	Doris	104	183
<b>Jugendcafe</b>			
Grams	Jessica	Jugendcafe	2558
Müller	Philomena	Jugendcafe	2558
Nolden	Thomas	Jugendcafe	2558
<b>Schulsekretariate</b>			
Berger	Heike	SekundarS	9211-10
Chita	Christina	Gymnasium	9215-10
Ebner	Alexandra	SekundarS	9211-10
Hilger	Monika	Gymnasium	9215-10
Stein	Petra	Gymnasium	9215-10
Welteroth	Rebecca	GS Alz-Mühl	9213-12 / 6422
Wisser-Garduno	Sandra	Mosaikschule	9212-10/912620
<b>Schulsozialarbeiter/innen</b>			
Akyoen	Zeynep	Mosaikschule	0171-4119799
Becker	Irina	SekundarS	9211-25
Dingel	Elfriede	GS Alz-Mühl	0151-15787501
Hubert	Annika	Mosaikschule	0151-15800695
Löring	Anne	Gymnasium	9215-17
Piatkowski	Kornelia	SekundarS	9211-25
<b><u>50 - Amt für Senioren und Soziales</u></b>			
<b>Amtsleiter</b>			
Pohl	Joachim	103	128
<b>Senioren und Soziales</b>			
Dericks	Verena	100	130
Herdtle	Jessica	102	120
Kampas	Susanne	102	145
Müller	Wolfgang	101	126
Pfister	Sabine	101	127
Schmitz	Sonja	100	107
Wolter	Susanne	102	106

**Nach Bereichen sortiertes Telefonverzeichnis**

<b>Nachname</b>	<b>Vorname</b>	<b>Zimmer</b>	<b>02243/89-(0)</b>
<b><u>60 - Amt für Bauen und Umwelt</u></b>			
<b>kom. Amtsleiter</b>			
Engels	Tobias	208	146
<b>60.1 Bauverwaltung</b>			
Brieden	Ursula	200	137
Gewohn	Birgit	Bauhof	189
Käufer	Anna-Lena	209	217
Nikolaev	Vladislav	200	158
<b>60.2 Stadt- und Verkehrsplanung, Umweltschutz</b>			
Florin-Bisschopinck	Thorsten	207	156
Hagen	Anna	206	154
Pfister	Sina	207	123
Röhnisch	Marius	206	242
Schneider	Sophia	207	123
Straßek-Knipp	Michaela	204	147
<b>60.3 Hochbau und Gebäudewirtschaft</b>			
Langel	Eric	201	160
Martens	Ewald	201	161
Quadt	Christina	202	144
<b>60.4 Tiefbau, Bauhof</b>			
Bohlscheid	Stephan	Bauhof	188
Jock	Frank	Bauhof	191
Seifert	Christina	Bauhof	157
<b><u>81 - Gemeindewerke - Ver- und Entsorgungsbetriebe</u></b>			
<b>Amtsleiter</b>			
Breuer	Rainer	404	205
<b>81.2 Kaufmännische- und Verwaltungsabteilung</b>			
Ahr	Janina	403	211
Koch	Anja	403	206
Rözel	Michael	401	207
Stricker	Markus	400	201
Zimmermann	Andrea	401	159
<b>81.2 Technische Abteilung</b>			
Hassel	Heiko	408	209
Schlein	Alexander	406	212
Topiarz	Marc	408	203
<b>Klärwerk</b>			
Müller	Günther	KW	9119810
<b>Wasserwerk</b>			
Ersfeld	Rainer	WW	192



**Nach Bereichen sortiertes Telefonverzeichnis**

<b>Nachname</b>	<b>Vorname</b>	<b>Zimmer</b>	<b>02243/89-(0)</b>
<b><u>Inklusionsbeauftragte(r) nach § 181 SGB IX</u></b>			
<b>Inklusionsbeauftragte</b>			
Koch	Katrin	212	149
<b>stv. Inklusionsbeauftragte(r)</b>			
Ribeiro Gonçalves	Anika	212	148
<b><u>Personalvertretung</u></b>			
<b>Personalratsvorsitzender</b>			
Hilger	Rudolf	005	150
<b>stv. Personalratsvorsitzende(r)</b>			
Bohlscheid	Peter	113	143
<b>Personalratsmitglieder</b>			
Bourauel	Björn	GS Alz/Mü.	6422/9213-12
Engels	Tobias	208	146
Rösgen	Robert	Bau/Fried.	6880
Schmitz	Hans-Peter	200	-
Wilhelm	Hans-Walter	Bauhof	191
<b>Schwerbehindertenvertreter</b>			
Kappenstein	Sascha	012	117
<b>stv. Schwerbehindertenvertreter</b>			
Wagner	Michael	200	-
<b><u>Verschiedenes</u></b>			
<b>Sonderanschlüsse</b>			
Aufzug			166
Datenschutzbeauftragter Benjamin Maleike	Mi. 10-12 + 14-15.30 Uhr	006	132
Freiwilligen Agentur	Mo. 10:00-12:00 Uhr	006	132
Großer Sitzungssaal		109	168
Keller			167
Kleiner Sitzungssaal		301	177
Rentenangelegenheiten - Monika Kohler	Sprechzeiten nach Terminvereinbarung	005	131
<b>Telefaxanschlüsse</b>			
Gemeinde Eitorf			179
Gemeinde Eitorf - Bauhof			273
Gemeinde Eitorf - Sozialamt			226
Gemeinde Eitorf - Standesamt			224
Gemeindewerke - Klärwerk			3016
Gemeindewerke - Verwaltung			219

**Alphabetisches Telefonverzeichnis der Gemeinde Eitorf**

<b>Abteilung</b>	<b>Zimmer</b>	<b>Nachname</b>	<b>Vorname</b>	<b>02243/89-(0)</b>
<b>A</b>				
81.1	403	Ahr	Janina	211
40.0.So	Mosaikschule	Akyoen	Zeynep	0171-4119799
32.1	011	Arenz	Susanne	118
<b>B</b>				
40.0.So	SekundarS	Becker	Irina	9211-25
32.1.F	Feuerwehr	Bensberg	Jürgen	8477822
40.0.S	SekundarS	Berger	Heike	9211-10
20.3	108	Berger	Sabine	102
20.1	113	Bohlscheid	Peter	143
60.4	Bauhof	Bohlscheid	Stephan	188
81	404	Breuer	Rainer	205
60.1	200	Brieden	Ursula	137
20.3	107	Brückenhaus	Andrea	104
20.3	108	Buslap	Elke	103
<b>C</b>				
40.0.S	Gymnasium	Chita	Christina	9215-10
<b>D</b>				
50.0	100	Dericks	Verena	130
40.0.So	GS Alz-Mühl	Dingel	Elfriede	0151-15787501
20.3	108	Dohrmann	Beatrix	105
20.3	107	Dohrmann-Joest	Elke	109
<b>E</b>				
40.0.S	SekundarS	Ebner	Alexandra	9211-10
32.1	011	Eischeid	Nicole	118
Wifö/60	208	Engels	Tobias	146
32.2	008	Ergen	Cemal	115
01.3	305	Ersfeld	Carina	125
81.W	WW	Ersfeld	Rainer	192
<b>F</b>				
10.1	211	Fahland	Sabine	162
32.3	004	Feldkamp	Thomas	185
10.1	405	Fleischhauer	Patricia	213
60.2	207	Florin-Bisschopinck	Thorsten	156
VZ	303	Flury	Grit	172
32.1	012	Fröhling	Marijana	118
<b>G</b>				
60.1	Bauhof	Gewohn	Birgit	189

**Alphabetisches Telefonverzeichnis der Gemeinde Eitorf**

Abteilung	Zimmer	Nachname	Vorname	02243/89-(0)
<b>G</b>				
32.3.B	Bibliothek	Glensk	Laura	80379
10.1	001	Görke	Gabriele	100
40.0.JC	Jugendcafe	Grams	Jessica	2558
10	306	Grünebaum	Oona	151
<b>H</b>				
60.2	206	Hagen	Anna	154
32.3	003	Hasan	Belgin	111
81.2	408	Hassel	Heiko	209
50.0	102	Herdtle	Jessica	120
10.1	216	Hessel	Stephan	169
32.2	006	Hettig	Andreas	132
20.2	014	Heuser	Ursula	134
40.0.S	Gymnasium	Hilger	Monika	9215-10
PR	005	Hilger	Rudolf	150
32.1	011	Höck	Yvonne	118
10.1	305	Holländer	Jessica	138
40.0.So	Mosaikschule	Hubert	Annika	0151-15800695
<b>I</b>				
10.1	210	Isenhardt	Yvonne	165
<b>J</b>				
60.4	Bauhof	Jock	Frank	191
<b>K</b>				
50.0	102	Kampas	Susanne	145
32.1	011	Kannengießler	Martina	118
32.2	012	Kappenstein	Sascha	117
60.1	209	Käufer	Anna-Lena	217
32.1	007	Kern	Michael	113
10.1	215	Klein	Heiko	163
10.1	211	Kluth	Sabine	164
32.3	003	Knecht	Kerstin	153
81.1	403	Koch	Anja	206
10.2	212	Koch	Katrin	149
10.1	005	Kohler	Monika	131
20.1	112	Kümpel	Ines	142
32.3	004	Küpper	Anette	124
<b>L</b>				
32.1	007	Lammerding	Martina	112

**Alphabetisches Telefonverzeichnis der Gemeinde Eitorf**

Abteilung	Zimmer	Nachname	Vorname	02243/89-(0)
<b>L</b>				
60.3	201	Langel	Eric	160
10.1	215	Lehmler	Saskia	213
32.1	011	Lipinski	Detlef	118
40.0.So	Gymnasium	Löring	Anne	9215-17
<b>M</b>				
40	106	Maleike	Benjamin	187
60.3	201	Martens	Ewald	161
20.3	108	Mühlig	Steffen	103
32.2	009	Müller	Annette	114
81.K	KW	Müller	Günther	9119810
40.0.JC	Jugendcafe	Müller	Philomena	2558
50.0	101	Müller	Wolfgang	126
<b>N</b>				
32	015	Neulen	Hermann	133
60.1	200	Nikolaev	Vladislav	158
40.0.JC	Jugendcafe	Nolden	Thomas	2558
<b>P</b>				
10.1	001	Pape	Dominique	101
50.0	101	Pfister	Sabine	127
60.2	207	Pfister	Sina	123
40.0.So	SekundarS	Piatkowski	Kornelia	9211-25
50	103	Pohl	Joachim	128
EB	302	Prinz-Klein	Iris	174
<b>Q</b>				
60.3	202	Quadt	Christina	144
<b>R</b>				
32.3.B	Bibliothek	Remter	Birgit	80379
10.2	212	Ribeiro Gonçalves	Anika	148
60.2	206	Röhnisch	Marius	242
20.1	112	Rose	Tanja	141
81.1	401	Rözel	Michael	207
<b>S</b>				
32.2	012	Sauerland	Mario	119
10.1	215	Schiefen	Jan-Pierre	170
20.2	013	Schillert	Anna	136
81.2	406	Schlein	Alexander	212
40.0	105	Schmidt	Beate	184

**Alphabetisches Telefonverzeichnis der Gemeinde Eitorf**

<b>Abteilung</b>	<b>Zimmer</b>	<b>Nachname</b>	<b>Vorname</b>	<b>02243/89-(0)</b>
<b>S</b>				
20.1	110	Schmidt	Marc	140
10.1	216	Schmidtke	Frank	171
50.0	100	Schmitz	Sonja	107
60.2	207	Schneider	Sophia	123
40.0	104	Schöneberg	Martina	129
VZ	303	Schröder	Tanja	175
60.4	Bauhof	Seifert	Christina	157
40.0.S	Gymnasium	Stein	Petra	9215-10
32.2	010	Stiel	Christian	116
20	111	Strack	Klaus	139
60.2	204	Straßek-Knipp	Michaela	147
81.1	400	Stricker	Markus	201
<b>T</b>				
32.1	016	Thalmaier	Laura	186
40.0	104	Thimm	Doris	183
81.2	408	Topiarz	Marc	203
<b>V</b>				
BM	304	Viehof	Rainer	173
<b>W</b>				
20.2	013	Wahl	Brigitte	135
40.0.S	GS Alz-Mühl	Welteroth	Rebecca	9213-12 / 6422
40.0.S		Wisser-Garduno	Sandra	9212-10
40.0.S		Wisser-Garduno	Sandra	912620
50.0	102	Wolter	Susanne	106
<b>Z</b>				
32.1	011	Zdralek	Lothar	118
81.1	401	Zimmermann	Andrea	159

**Telefonverzeichnis der Außenstellen der Gemeinde Eitorf**

<b>Name</b>	<b>Vorname</b>	<b>Bemerkungen</b>	<b>Fon</b>	<b>Fax</b>
<b>Friedhof, Lascheider Weg 10</b>			<b>6880</b>	
Schwellenbach	Dieter		6880	
<b>Gemeindebauhof, Siegstraße 170</b>			<b>89-189</b>	<b>89-273</b>
Bohlscheid	Stephan		89-188	
Gewohn	Birgit		89-189	
Jock	Frank		89-191	
Seifert	Christina		89-157	
Werkstatt			89-190	
<b>Klärwerk (Entsorgungsbetrieb), Im Sand</b>			<b>9119810</b>	<b>3016</b>
Müller	Günther		9119810	
Störfall	6Ct. je Anruf		018022/53783	
<b>Wasserwerk (Versorgungsbetrieb), Siegstraße 170</b>			<b>89-192</b>	
Ersfeld	Rainer		89-192	
Störfall	6Ct. je Anruf		018022/53783	
<b>Bürgerzentrum, Bahnhofstraße 19</b>			<b>2918</b>	
<b>Feuerwehr, Siegstraße 169</b>			<b>847780</b>	<b>8477866</b>
Bensberg	Jürgen		8477822	
Bundesfreiwilligendienst			8477821	
<b>Gemeindebibliothek, Siegstr. 63</b>			<b>80379</b>	<b>9295923</b>
Glensk	Laura		80379	
Remter	Birgit		80379	
<b>Hermann-Weber-Bad, Am Eichelkamp 14</b>			<b>923050</b>	
<b>Jugendcafe, Am Eichelkamp 6</b>			<b>2558</b>	<b>910747</b>
Grams	Jessica		2558	
Müller	Philomena		2558	
Nolden	Thomas		2558	
<b>Theater am Park, Brückenstr. 31</b>			<b>2425</b>	
<b>Gemeinschaftsgrundschule Alzenbach-Mühleip, Hauptstandort Alzenbach, Canisiusstr. 61</b>			<b>6422</b>	<b>843810</b>
Dingel	Elfriede	Sozialarbeiterin	0151-15787501	
Hausmeister			6422	
Radwan	Tanja	Schulleitung	6422	
Welteroth	Rebecca	Sekretärin	6422	
<b>Gemeinschaftsgrundschule Alzenbach-Mühleip, Teilstandort Mühleip, Linkenbacher Str. 13</b>			<b>9213-0</b>	<b>9213-15</b>
Dingel	Elfriede	Sozialarbeiterin	0151-15787501	
Hausmeister			9213-12	
Lehrerzimmer			9213-13	
Radwan	Tanja	Schulleitung	9213-11	
Sporthalle			9213-40	
Welteroth	Rebecca	Sekretärin	9213-12	

**Telefonverzeichnis der Außenstellen der Gemeinde Eitorf**

<b>Name</b>	<b>Vorname</b>	<b>Bemerkungen</b>	<b>Fon</b>	<b>Fax</b>
<b>Mosaikschule Eitorf+Harmonie, Hauptstandort Eitorf, Brückenstr. 18</b>			<b>9212-0</b>	<b>9212-15</b>
Akyoen	Zeynep	Sozialarbeiterin	0171-4119799	
Hausmeister			9212-19	
Hubert	Annika	Sozialarbeiterin	0151-15800695	
Lehrerzimmer			9212-25	
Löhr	Anja	Schulleitung	9212-20	
Wisser-Garduno	Sandra	Sekretärin	9212-10	
<b>Mosaikschule Eitorf+Harmonie, Teilstandort Harmonie, St.-Martins-Weg 5</b>			<b>912620</b>	<b>912622</b>
Akyoen	Zeynep	Sozialarbeiterin	0171-4119799	
Hausmeister			912620	
Hubert	Annika	Sozialarbeiterin	0151-15800695	
Löhr	Anja	Schulleitung	912620	
Wisser-Garduno	Sandra	Sekretärin	912620	
<b>Offener Ganztag Mosaikschule Eitorf+Harmonie, Brückenstr. 18</b>			<b>9212-30</b>	
<b>Sekundarschule Eitorf - Schule an der Sieg, Brückenstr. 60</b>			<b>9211-0</b>	<b>9211-15</b>
Becker	Irina	Sozialarbeiterin	9211-25	
Hausmeister			9211-19	
Lehrerzimmer			9211-26	
Piatkowski	Kornelia	Sozialarbeiterin	9211-25	
Schulleitung			9211-30	
Sekretariat			9211-10	
<b>Siegtal-Gymnasium, Am Eichelkamp 8</b>			<b>9215-0</b>	<b>9215-15</b>
Becker	Björn	stv. Schulleitung	9215-21	
Hausmeister			9215-19	
Lehrerzimmer			9215-25	
Lehrerzimmer		Oberstufe	9215-26	
Löring	Anne	Sozialarbeiterin	9215-17	
Philipps	Dagmar	Schulleitung	9215-20	
Sekretariat			9215-10	
Sporthalle			9215-30	
<b>Sporthalle Mühleip, Linkenbacher Straße</b>			<b>9213-14</b>	